

Rez-de-chaussée

Quatre chambres rénovées et agrémentées des oeuvres de Joey Tardif.
Une grande galerie extérieur annexée à la cuisine est disponible pour vous.

ARRIVÉE AU PRESBYTÈRE À PARTIR DE 15H

LA CHAMBRE 1

2 lits doubles, salle de bain privée avec douche et bain sur pattes

- Occ. Double: 160\$/nuitée
- 30\$/ pers. add. /nuitée

LA CHAMBRE 2

2 lits doubles, salle de bain privée avec douche

- Occ. Double: 160\$/nuitée
- 30\$/ pers. add. /nuitée

LA CHAMBRE 3

2 lits doubles, salle de bain partagée avec la chambre #4

- Occ. Double: 140\$/nuitée
- 30\$/ pers. add. /nuitée

LA CHAMBRE 4

1 lits double, salle de bain partagée avec la chambre #3

- Occ. Double: 120\$/nuitée
- Occ. Simple: 80\$/nuitée

***Taxes en sus**

Service de navette inclus.

Heure de départ: 11H

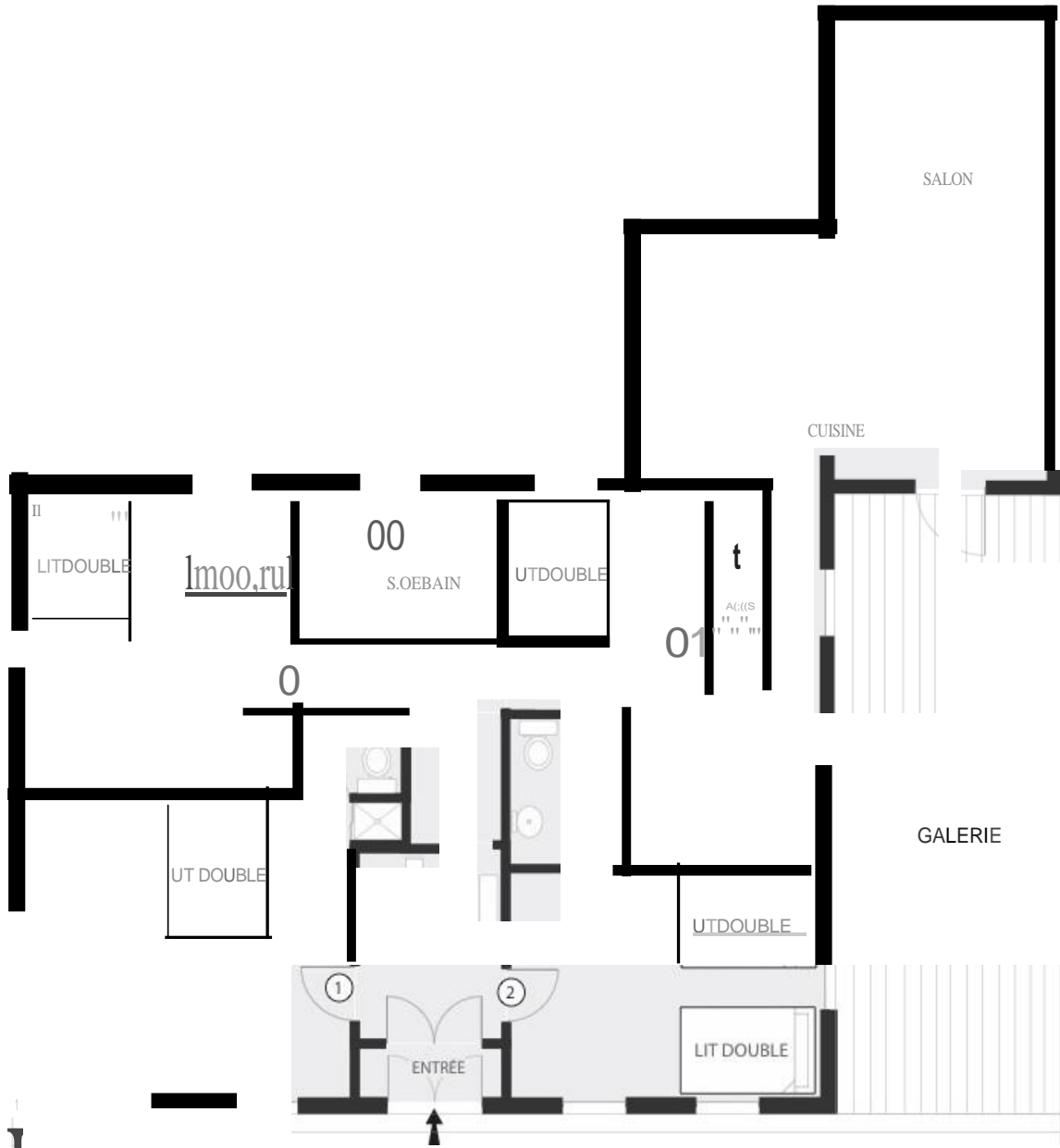
Puisque notre hébergement est directement lié à notre restaurant, il est difficile pour nous de relouer les chambres dans un délai inférieur à notre politique d'annulation

Politique d'annulation

30 jours avant la date du séjour, le dépôt n'est pas remboursable

29 à 14 jours avant la date du séjour, 50% de la chambre sera chargé

13 jours avant la date du séjour, 100% de la chambre sera chargé



FAÇADE
 RUEDUPATRIMOINE
REZ-DE-CHAUSSÉE